

为您提供世界上唯一的， 最好的车辆！

本公司确立了可满足新时代需求的经营体制，在国内外设计、开发、并生产了各种挂车和自走车，可满足客户对产品的各种定制要求。

以灵活的思考与创意为本，以一切面向未来的姿态与行动力践行“创造和实现”是我公司的宗旨。

今后，我们将不负客户的期望，一如既往地追求高品质。
并由衷希望您给予进一步的指导和厚爱。

公司概况

成立时间：1979年1月20日

注册资金：3,000万日元

法人代表：执行董事 桧垣 和幸

员工人数：约250名(包括关联公司)

销售额：21亿日元(2015年度)

经营范围：·各种车辆的设计、制造、销售以及改造、修理、租赁

·各种半挂车、长货挂车、全挂车

·超重货物运输等特殊用途挂车

·特种运输自走车、场内转运车

·特种成套改装

·运输咨询

·上述相关内容的申请等业务

迅速、周到地应对从接受订单， 到交车、售后服务的各项环节。

针对从接受新车制作的订单，至制造过程、交车、售后服务的各项环节，本公司建立有细致周到的跟进体制，可以迅速、周到地满足客户的需求。另外，通过强化部门间的联系，提高产品质量，为客户制造可以放心使用的车辆。

总公司概要

■总公司

经营范围：设计部门的中枢(另设有营业、管理部门)
〒532-0004 大阪市淀川区西宫原1丁目4番2号
ナリコマHD新大阪ビル3F

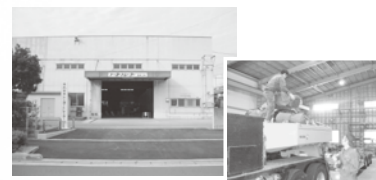
TEL 06-6392-8201 FAX 06-6392-8501



工厂概要

■西条工厂

经营范围：挂车、自走车的修理、保养
〒793-0003 爱媛县西条市ひうち2番地4
TEL 0897-58-3311 FAX 0897-53-7177



■大连工厂

经营范围：挂车、自走车的制造
东洋拖力拉(大连)搬运装置制造有限公司
(100%旗下全资附属公司)

地址：中国大连市旅顺经济开发区金荣街120号

TEL 86-411-8620-1650 FAX 86-411-8620-1752



组合挂车

用于运输超重货物

- 在日本国内，只有本公司制造
- 通过开关（电气控制）和手动进行操作，操作简单
- 根据货物以及重量的特性，可以重组车体、框架式货台
- 升降性能：每轴可设定承载 20 t ~ 40 t (最大)
- 通过转向功能装置，提高行使时的联动效果

350t



350t



150t



100t



低平板挂车

000t
最大载重量

- 操作简单，只需开关上的一个按钮即可
- 根据货物的长短，可以自由伸缩货台长度
- 可安全装载所有货物的模块化结构
- 采用先进的液压技术，使挂车货台可以升降
- 使用遥控器即可任意操作车轮转向的转向功能装置

70t



70t



70t



空气悬挂半挂车

- 前空气悬挂通过新颖的设计并利用液压油缸实现升降功能，提升性能
- 后部空气悬挂可以根据不同的货物、用途，选择轴数、轴载以及形状
- 配置独创的转向装置，使货物的搬运作业更顺畅

13.4t



30t



41.5t



60t



其它种类的挂车

可满足所有车型的制作

70t 5轴空气悬挂带升降平板挂车（附带转向装置）



17t 2轴标准内特种挂车（货台长 15m，附带转向装置）



43t

2轴 16轮颈部升降伸缩挂车
（附带转向装置）

22.4t



2轴 8轮工程机械运输挂车
（可连接轻量、单后轴牵引车）

60t 3轴 12轮风力塔运输挂车
（带遥控转向装置，可伸缩）



定制运输自走车

可满足所有的载重量及各种连车要求

000t
最大载重量

120t 具有防滑控制功能的自走车（不良路况下的倾斜试验，80t：19%）



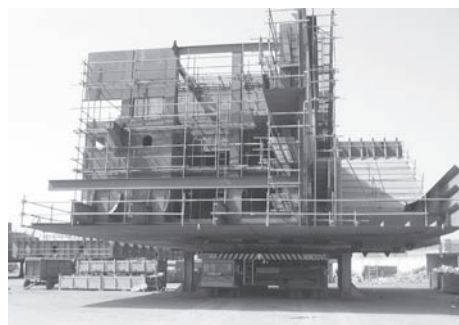
250t 可满足车检要求



300t



300t



800t

